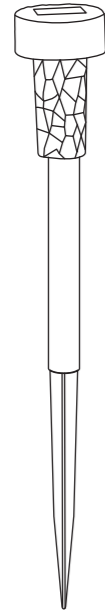


**MONTAGE- UND  
BEDIENUNGSANLEITUNG**

Solar LED-Erdspieß

S-NO: 10185809  
R-NO: 1015219100  
EAN NO: 4044361121963

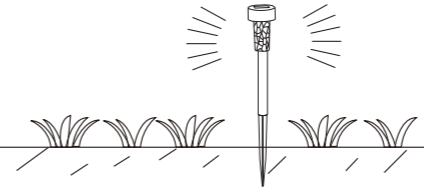
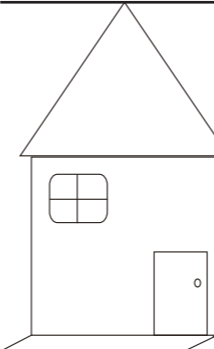
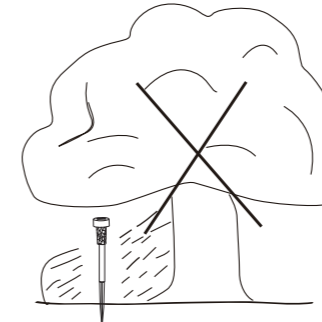
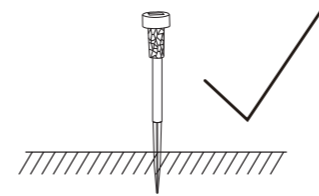
LICHTQUELLE	Max. 0,06W (1x LED weiß inkl.)	INKLUSIVE	✓
		NICHT INKLUSIVE	
WERKZEUGE		INKLUSIVE	
		NICHT INKLUSIVE	✓
		NICHT NÖTIG	
EISENWAREN		INKLUSIVE	
		NICHT INKLUSIVE	
		NICHT NÖTIG	✓



**3**

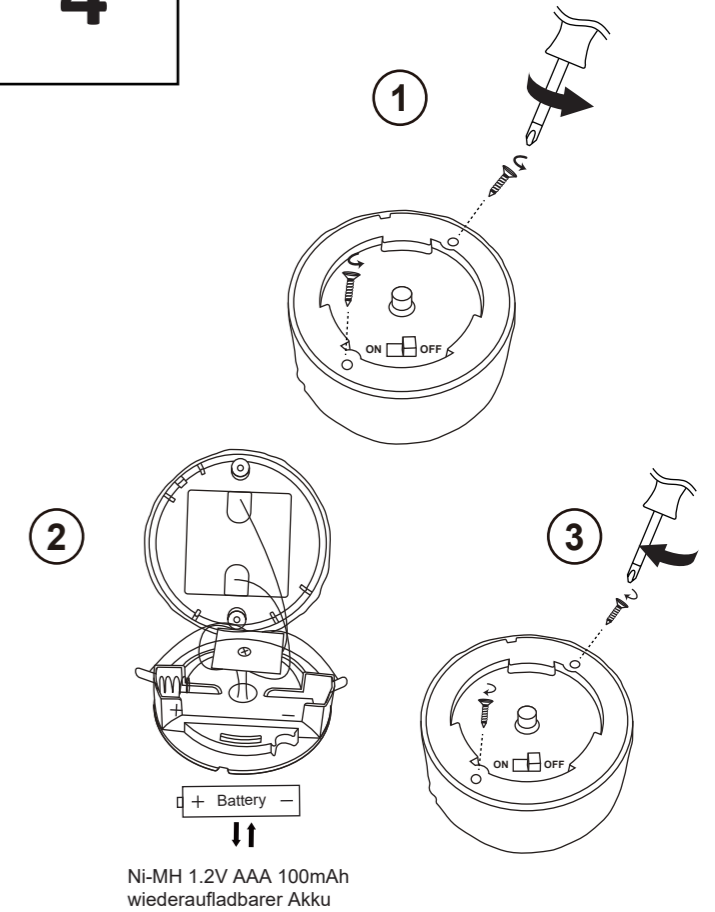


6-8H ✓

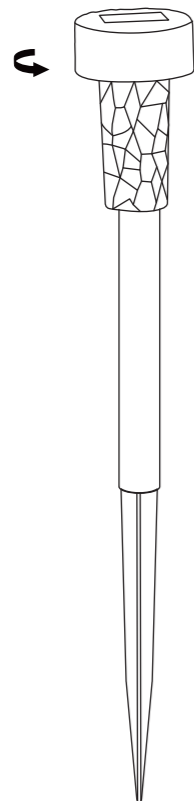


**4**

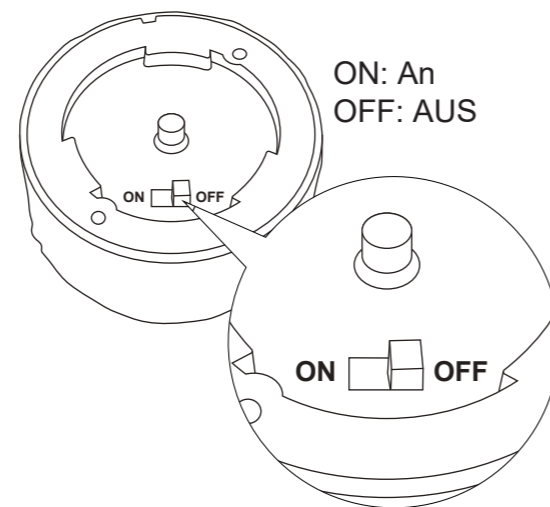
Akku austauschen:



**1**



**2**



**WARNUNG:**

- Achtung: Bitte außerhalb der Reichweite von Kindern aufbewahren. Erstickungsgefahr durch kleinteile.
- WARNUNG: Nicht ins Wasser oder andere Flüssigkeiten eintauchen.
- Dies ist kein Spielzeug und es ist nicht für Personen unter 14-jährigem Alter bestimmt.
- Die Lichtquelle dieser Leuchte ist nicht austauschbar; erreicht die Lichtquelle das Ende ihrer Lebensdauer, so ist die gesamte Leuchte zu ersetzen.
- ACHTUNG! Der Schutzgrad gegen Feuchtigkeit für dieses

Produkt ist IP44 (Spritzwasser Geschützt). Die Anforderungen an den IP-Schutz im Einsatzgebiet müssen erfüllt werden.

Die Leuchte benötigt 1 pc und dann TYP 1.2V AAA 100mAh Ni-MH-Akku inkl (austauschbar) Batterien, nicht im Lieferumfang enthalten.

Unterschiedliche Arten von Batterien oder neue und gebrauchte Batterien dürfen nicht gemischt werden.

Achten Sie beim Einlegen der Batterien auf die richtige Polung. Entladene Batterien sind aus dem Produkt zu entfernen.

Batterien sind auf sichere Weise zu entsorgen. Entsorgen Sie Batterien nur in bestimmten Sammelbehältern (kontaktieren Sie Ihren Händler für weitere Informationen), um die Umwelt zu schonen.

Anschlüsse dürfen nicht kurzgeschlossen werden.

Vermeiden Sie den Kontakt von Batteriesäure mit Haut, Augen und Schleimhäuten.

Bei Kontakt die betroffenen Stellen sofort mit reichlich Wasser und einen Arzt aufsuchen.

## **Funktionsweise Ihrer Solar-Lichterkette**

Tagsüber wandelt das Solarmodul Sonnenlicht in Elektrizität um und lädt damit den Akku wieder auf. Nachts schaltet sich die Leuchte automatisch ein und nutzt die im Akku gespeicherte Energie.

Die Anzahl der Leuchtstunden hängt von Ihrer geographischen Lage, von den Wetterbedingungen und dem jahreszeitlich bedingten Tageslicht ab.

Unter normalen Bedingungen, d.h., wenn die Leuchte bei vollem Sonnenlicht 6-8 Stunden täglich aufgeladen wird, sollte die Leuchte dann nachts etwa 6-8 Stunden leuchten.

## **Standortauswahl**

Wählen Sie einen Standort im Freien mit voller, direkter Sonneneinstrahlung, an dem die Solarleuchte täglich mindestens 6 Stunden Sonnenlicht aufnehmen kann. An schattigen Standorten kann der Akku nicht vollständig aufgeladen werden, wodurch nur eine reduzierte Anzahl an nächtlichen Beleuchtungsstunden abgegeben werden kann. Der ausgewählte Standort sollte sich nicht in der Nähe von Beleuchtungsquellen wie Veranda-oder Strassenbeleuchtungen befinden, da sich die Solarleuchte dadurch automatisch ausschalten kann. Die Solar-Gartenleuchte ist ideal für die nächtliche Beleuchtung von Gärten, Rasen, Terrassen, Wegen oder wo immer eine Beleuchtung erforderlich ist.

IP44   